

# Karton Modelbouwplaat

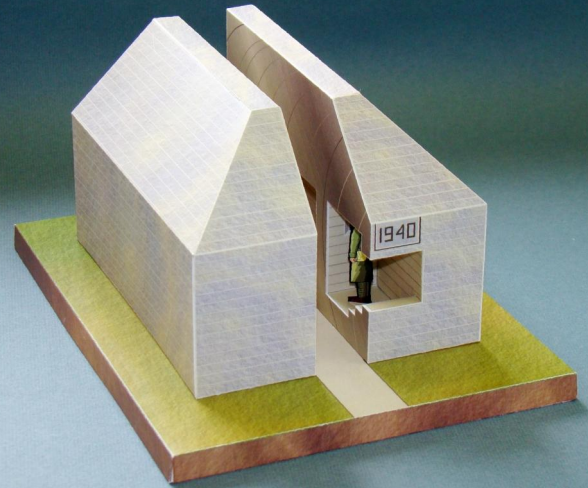


## Project Bunker 599

Het Project Bunker 599 maakt deel uit van een grotere strategie van Rietveld Landscape en Atelier de Lyon om de Nieuwe Hollandse Waterlinie (NHW) voor het grote publiek toegankelijk en beleefbaar te maken. Het project onthult twee geheimen van de 80 kilometer lange NHW. Door één keer het binnenste van de bunker (groepsschuilplaats) te laten zien ontstaat een andere kijk op de 400 nog overgebleven groepsschuilplaatsen. Doordat de snede van de doorgezaagde bunker overgaat in een steiger en tenslotte in een dubbele rij palen ontstaat een lijn die de inundatiehoogte (de hoogte van het water als het land onder water gezet zou worden) aangeeft. De gespleten bunker is een publieke attractie voor de bezoekers van Diefdijklinie (NHW). Tevens kunnen honderdduizenden passanten vanaf de A2 het object zien.

Oprachtgever: Dienst Landelijk Gebied  
 Ontwerpers: Rietveld Landscape | Atelier de Lyon  
 Locatie: Diefdijklinie nabij coupure snelweg A2 (adres: Diefdijk 5)  
 Status: realisatie 2010, Dutch Design Award 2011  
 Rijksmonument: 15 mei 2012

Rietveld Landscape: [www.rietveldlandscape.nl](http://www.rietveldlandscape.nl)  
 Atelier de Lyon: [www.delyon.nl](http://www.delyon.nl)



**Doorgezaagde schuilplaats  
aan de Diefdijk**

**Schaal  
1:50**

## Modelset GSP type P/150DD

### INHOUD

- o 5 platen formaat A4 kleur-laserprints op 200 grs karton
- o 2 pagina's stap-voor-stap handleiding

### AFMETINGEN MODEL

Kazemat: B x D x H = 112 x 144 x 92 mm

Grondplaat: B x D x H = 155 x 200 x 7 mm

