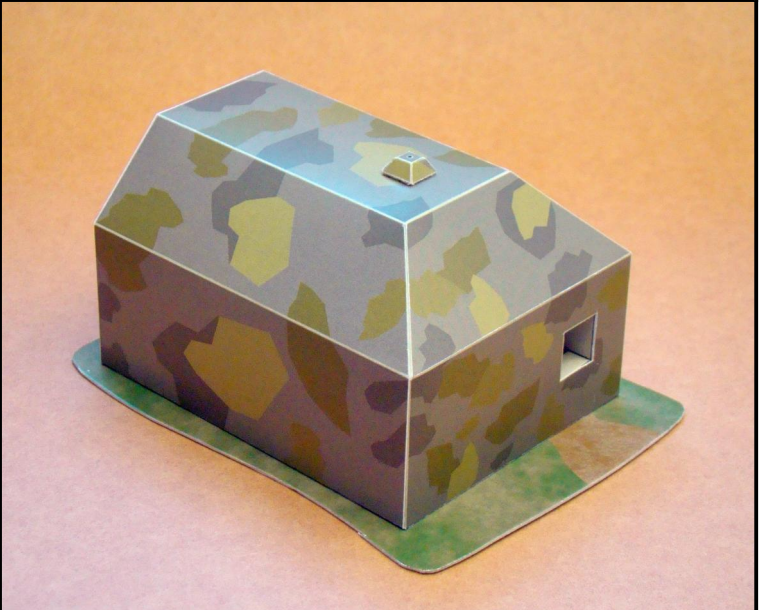


Historisch militaire erfgoed

MOBILISATIE NEDERLANDSE KRIJGSMACHT 1939



Groepsschuilplaats Type P

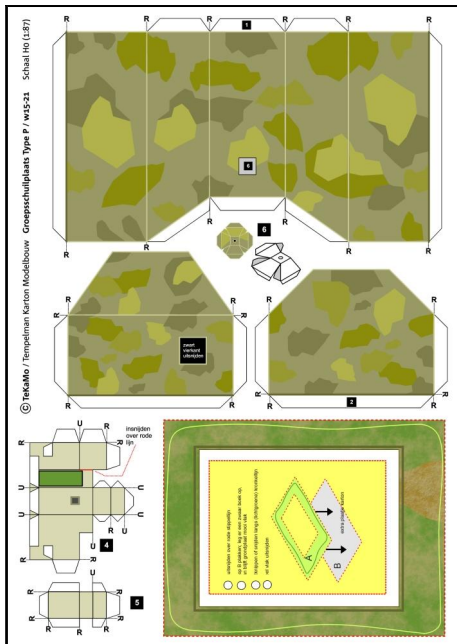
Schaal H0 (1:87)

INHOUD

Eén A4-formaat kleur-laserprint
160 grs karton.

Schuilplaats: BxDxH = 75 x 95 x 57 mm.

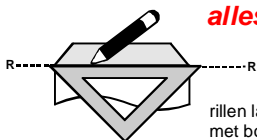
Grondplaat: 90 x 130 mm



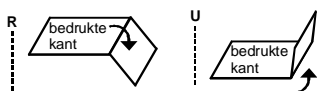
BENODIGDHEDEN

- schaar of (bij voorkeur) hobby-breekmes
- heldere hobby-lijm (niet op waterbasis)
- snijmat of dik karton om op te snijden
- liniaal

éerst rillen, daarna alles uitsnijden



rillen langs liniaal of driehoek met bot (aardappelschil)mesje



rillen en vouwen over stippelijijn

plakstrook hierop lijm aanbrengen

1 2 3 volgorde van montage/plakken

trek hulplijntjes (volgens de rode stippellijnen) aan de binnenkant voor juiste positie van ingang

! Monteer de ingangsruijme ná samenvoegen onderdelen 1, 2 en 3. Daarna onderstaande stappen 1 t/m 8

zwarte ingangsoening uitsnijden

TIP
Kijk op www.lextempelman.nl/tekamomodellen voor:
- detailfoto's van model tijdens montage
- tips & trics voor de modelbouwer
- historische informatie & website links

4 ingangsruijme